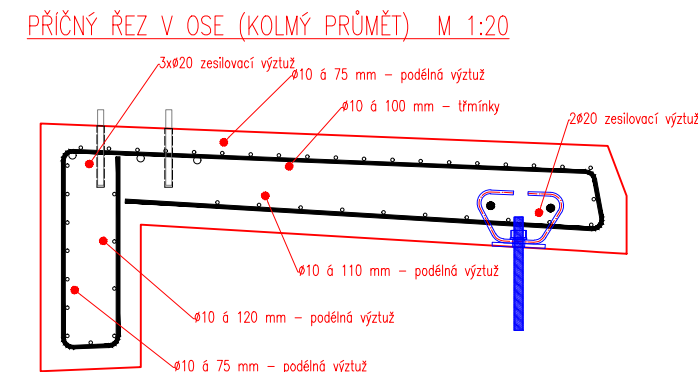


ŘÍMSA 45/55 mm

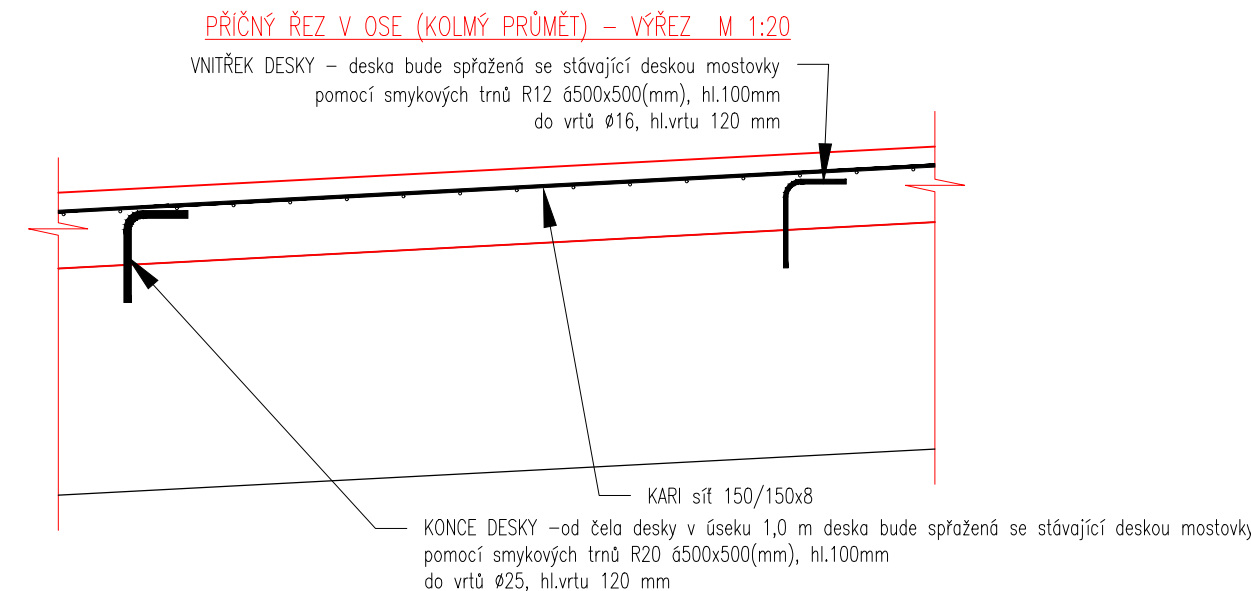
BET. VÝZTUŽ B500B



- výztuž je vázaná, svařování se povoluje se souhlasem projektanta
- povrch pracovních spár bude zbaven cementového mléka a zdrsňen, vyčnívající betonářská výztuž bude řádně očištěna
- Materiál a provedení musí odpovídat požadavkům TP 136, VL-4 a souvisejícím předpisům

- výztuž žíms umístěná při povrchu se v místech se sníženým krytím (např. u smršťovacích spár) opatří ochranným epoxidovým nátěrem, minimální tl. povlakového systému výztuže – 200 µm

- výztuž umístěná při povrchu se v místech se sníženým krytím (např. při přechodu přes pracovní spáry apod.) opatří ochranným epoxidovým nátěrem, minimální tl. povlakového systému výztuže – 200  $\mu\text{m}$



- výztuže je zakreslena pouze schematicky jako podklad pro RDS
- v rámci RDS budou rozpracovány výkresy detailně, včetně tvarů jednotlivých prutů, příložek, kozlíků, doplňující výztuže pro lemování otvorů, apod., splňující požadavky konstrukčních zásad a ostatních příslušných předpisů

výztuž	
opěry-dříky, křídla, záv.zídky.....	23,204 t
nosná konstrukce.....	89,128
římasy.....	12,373 t

TATO DOKUMENTACE NENÍ URČENA K REALIZACI STAVBY.

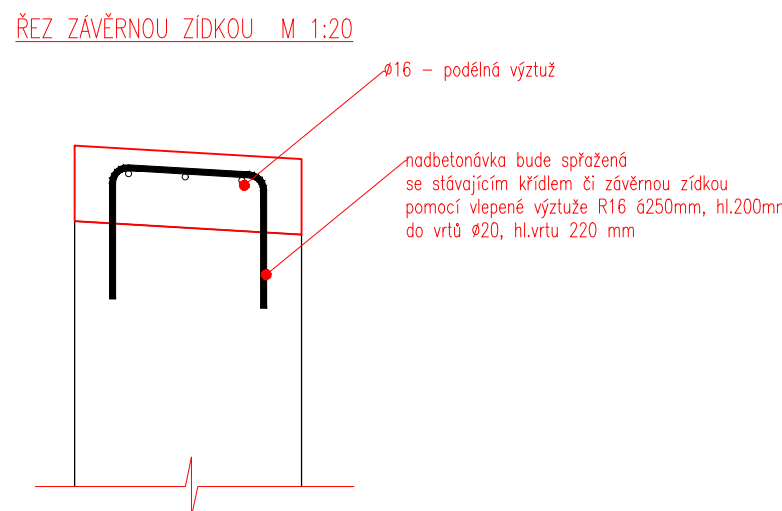
PRO REALIZACI STAVBY JE NUTNO ZPRACOVAT REALIZAČNÍ DOKUMENTACI

KTERÁ ZOHLEDNÍ VEŠKERÉ SKUTEČNOSTI ZJIŠTĚNÉ NA ZÁKLADĚ AKTUALIZACE

STAVU MOSTU PŘED ZAHÁJENÍM STAVBY I ZJIŠTĚNÍ V PRŮBĚHU STAVBY.

PŘESNÝ TVAR STÁVAJÍCÍCH KONSTRUKCÍ NENÍ ZNÁM. BUDE URČEN NA ZAČÁTKU STAVEBNÍCH PRACÍ PO OBNAŽENÍ MOSTOVKY, RUBU KŘÍDEL I OPĚR A ZÁVĚRNÝCH ZÍDEK.

S TÍM SOUVISÍ I NUTNOST NÁSLEDNÉ AKTUALIZACE TVARŮ NAVRŽENÝCH NOVÝCH KONSTRUKCÍ NA ZÁKLADĚ ZJIŠTĚNÝCH SKUTEČNOSTÍ.







AUTORIZACE		ČÍSLO PŘÍKAZU	
ČÍSLO ZMĚNY	DATUM ZMĚNY	POPIS/OBSAH ZMĚNY	PODPIS

**II/284 HR. OKR. JC/SM - STARÁ PAKA, ETAPA I**  
název akce

<b>SO 203 MOST EV. Č. 284-023</b> stavební objekt	
Královéhradecký kraj Pivovarské náměstí 1245, 500 03 Hradec Králové	
objednatel	spolupráce
Stará Paka místo stavby	Královéhradecký kraj

tel: 737 308 649  
felgr.jan@gmail.com  
<http://www.statika-felgr.cz>  
V koutech 1281/8, 500 02 Hradec Králové

STATIKA  
ING. JAN FELGR

<b>SCHEMA VÝZTUŽE</b> příloha		1:20 měřítko	PDPS stupeň
ING. JAN FELGR kontroloval	 	ING. L. BURIANEC hlavní inženýr projektu	A122/20 číslo zakázky
ING. JAN FELGR zodpovědný projektant	 	ING. JAN FELGR vypracoval	08/2025 datum
			<b>D2.1.11</b> číslo přílohy